

**Załącznik nr 6 do Raportu Końcowego z wdrażania Planu Pozyskania
Nieruchomości i Przesiedleń (PPNiP) dla Kontraktu 3D.2/2 *Rozbudowa lewego
i prawego wału rzeki Biała gm. Tarnów m. Tarnów***



Foto. 1. Stan Terenu Budowy przed rozpoczęciem realizacji robót
– wał lewy w km 0+000 widok na międzywale i drogę utwardzoną.



Foto. 2. Stan Terenu Budowy przed rozpoczęciem realizacji robót
– wał lewy - teren zawala zakłady przemysłowe, ogrodzenie wzdłuż wału.



Foto. 3. Stan Terenu Budowy przed rozpoczęciem realizacji robót
– wał lewy – zabudowa mieszkaniowa poza terenem robót.



Foto. 4. Stan Terenu Budowy przed rozpoczęciem realizacji robót
– wał prawy 2+956 – 3+120 - teren zawala, zabudowa ok. 2,0 m od wału.



Foto. 5. Stan Terenu Budowy przed rozpoczęciem realizacji robót
– wał prawy 5+260 – 5+860 - budynek gospodarczy wraz z ogrodzeniem.



Foto. 6. Stan Terenu Budowy przed rozpoczęciem realizacji robót
– ogródki działkowe na ROD JASKÓŁKA.



Foto. 7. Stan Terenu Budowy przed rozpoczęciem realizacji robót
– ogródki działkowe na ROD JASKÓŁKA.



Foto. 8. Stan Terenu Budowy przed rozpoczęciem realizacji robót – ogródki działkowe na ROD JASKÓŁKA.



Foto. 9. Wał prawy, km ok. 1+200 – odhumusowanie wału (wrzesień 2021 r.).



Foto. 10. Wał prawy, km ok. 0+500 – osłony pojedynczych, grubopniennych drzew za pomocą odeskowania (3. dekada października 2021 r.).



Foto. 11. Wał prawy, km ok. 5+600 – rejon prowadzonych robót (1. dekada listopada 2021r.).



Foto. 12. Wał prawy, km ok. 2+100 – wykonane dodatkowe wygrozdzenia zieleni przy wjeździe na teren zaplecza budowy (3. dekada grudnia 2021 r.)



Foto. 13. Wał lewy, km ok. 4+500 – stan wygradzeń drzew pozostawionych poza wycinką (3. dekada stycznia 2023 r.).



Foto. 14. Wał lewy, km ok. 0+400 – zabezpieczenie zieleni graniczącej ze strefą prowadzonych robót (3. dekada stycznia 2023 r.)



Foto. 15. Wał lewy, km ok. 0+600 – porost traw po wykonaniu humusowania i rekultywacji wału (2. dekada lutego 2023 r.).



Foto. 16. Wał prawy, km ok. 4+500 – roboty w toku (2. dekada lutego 2023 r.).



Foto. 17. Wał lewy, km ok. 1+300 – porost traw po wykonaniu humusowania i rekultywacji wału (3. dekada marca 2023 r.).



Foto. 18. Wał prawy, km ok. 3+150 – rekultywacja terenu po zakończeniu robót (3. dekada marca 2023 r.).



Foto. 19. Wał prawy, końcowy odcinek wału – roboty w toku (3. dekada marca 2023 r.).



Foto. 20. Wał lewy, km ok. 6+000 – humusowanie i rekultywacja terenu (2. dekada kwietnia 2023 r.).

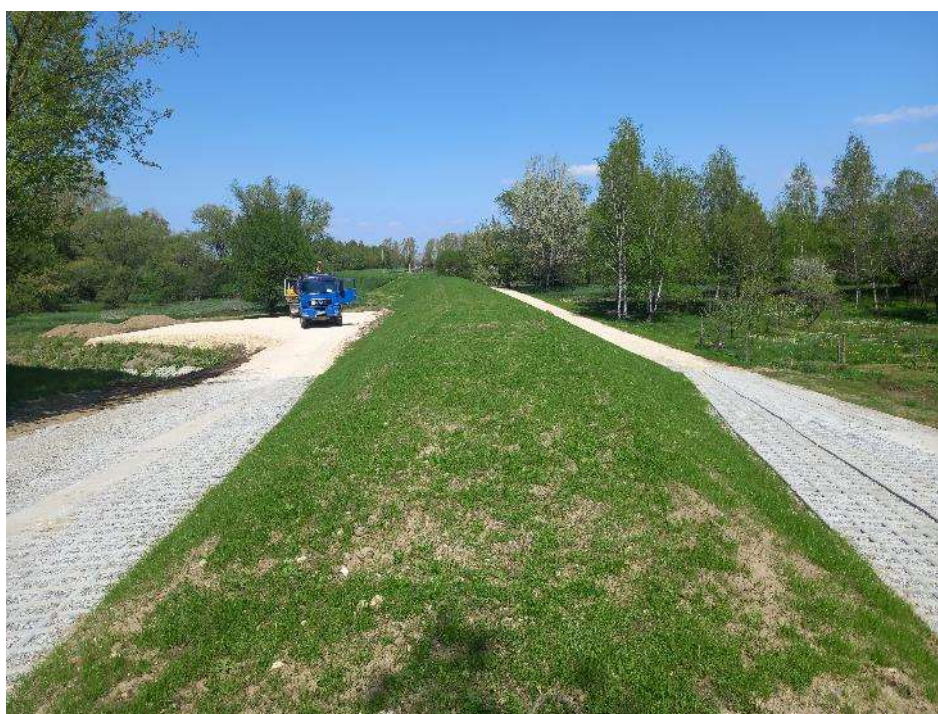


Foto. 21. Wał prawy, km ok. 3+150 – rekultywacja terenu (3. dekada kwietnia 2023 r.).



Foto. 22. Wał lewy, km ok. 1+000 – teren po zakończeniu robót (maj 2023 r.).

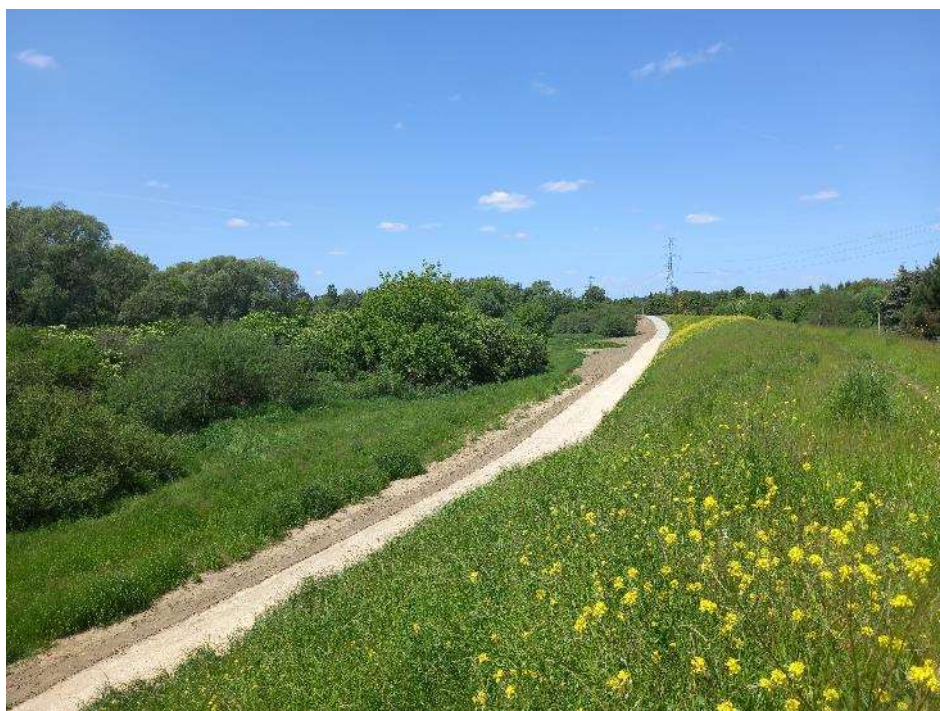


Foto. 23. Wał prawy, km ok. 5+700 – teren po zakończeniu robót (maj 2023 r.).

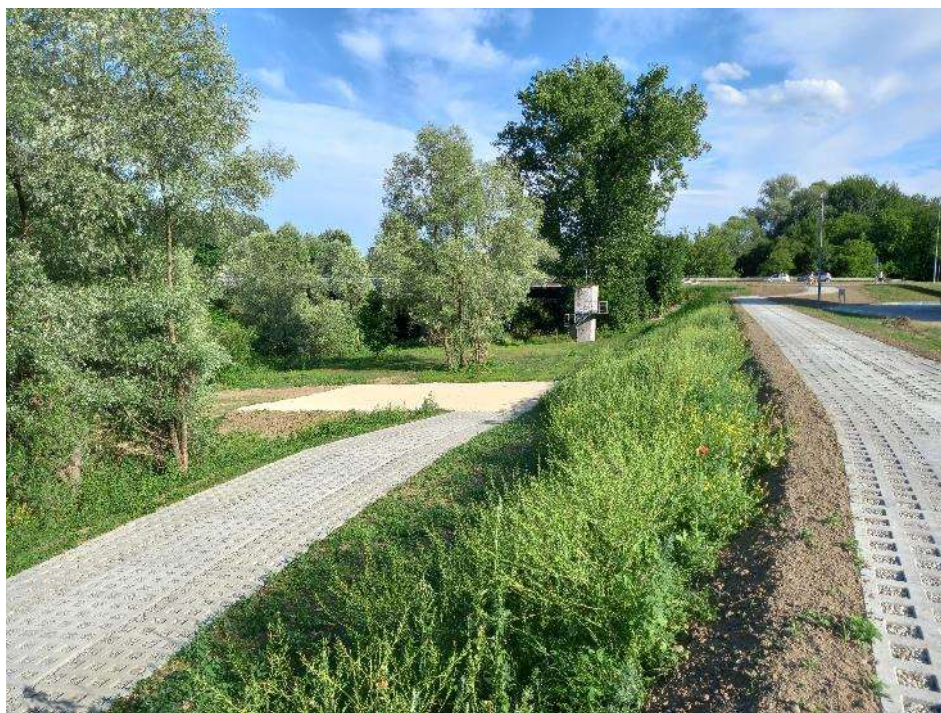


Foto. 24. Wał lewy, km ok. 6+000 – teren po zakończeniu robót (czerwiec 2023 r.).

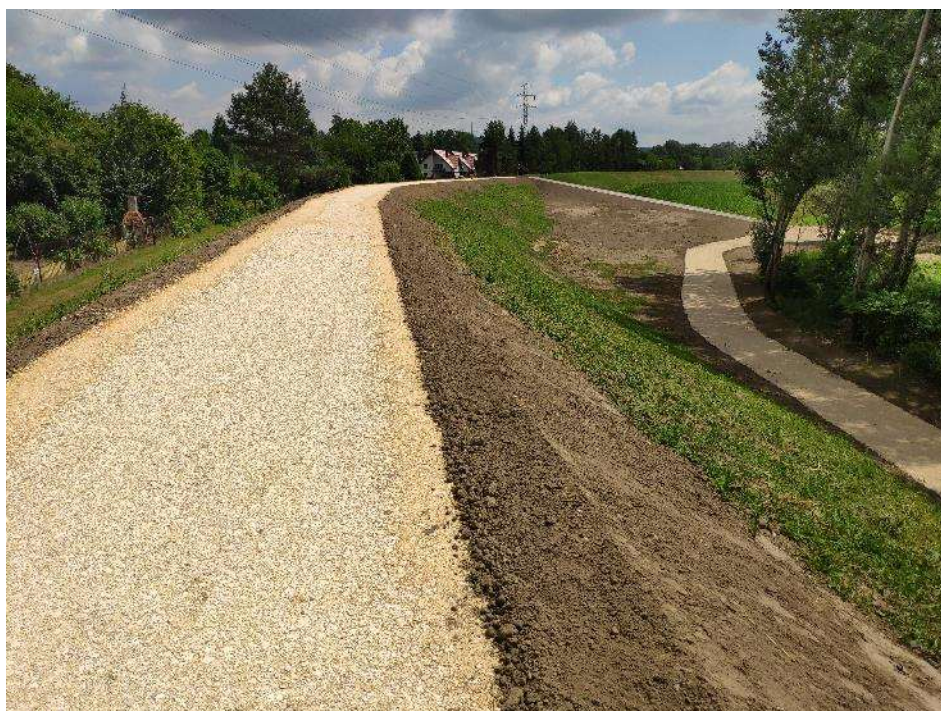


Foto. 25. Wał prawy, km ok. 6+000 – teren po zakończeniu robót (3. dekada czerwca 2023 r.).